

Descriptif général

Les Convoyeurs à Bande **DENIS** sont particulièrement recommandés pour la manutention sans casse de produits fragiles. Ils présentent les avantages suivants :

Fonctionnels et performants : débits réguliers - Alimentation simple ou multiple - Sortie fixe (en tête du convoyeur) ou mobile (avec chariot manuel ou motorisé) - Facilité de montage - Fonctionnement silencieux assurant un confort d'utilisation.

Fiables et polyvalents : large choix d'implantations : horizontale, inclinée, coudée et avec des longueurs importantes - Possibilité de double sens de marche - Fonctionnement sans résiduel de la bande permettant la manutention de divers produits sans risque de pollution - Différents types de motorisations, de qualité de bande et de rouleaux - Nombreux aménagements pour de multiples applications.

Robustes et sécurisés : construction solide - Longérons rigides et équipés de rouleaux étanches - Puissance requise et taux d'usure très faibles - Maintenance réduite.

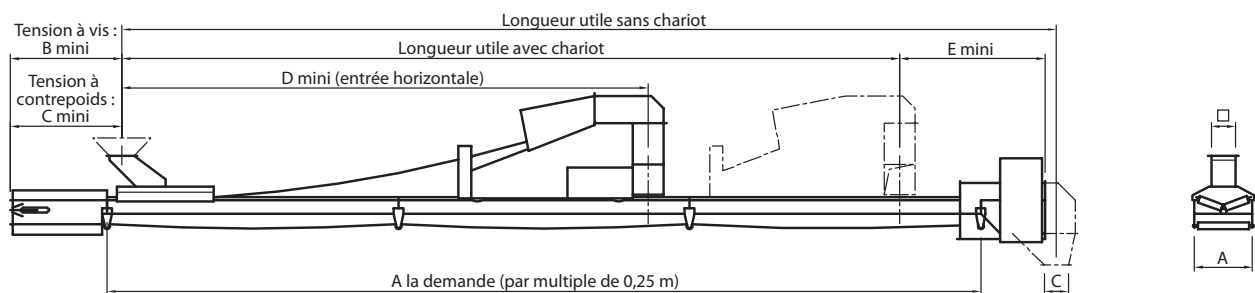
Qualité de la peinture DENIS : le mode opératoire suivant est appliqué à chaque élément avant assemblage : tunnel de dégraissage, traitement anti-corrosion par phosphatation, protection par peinture d'ap-
prêt et application d'une laque finale cuite à 180°C. L'ensemble du process assure donc à chaque composant une résistance optimale (+250 h de tenue au brouillard salin, soit l'équivalent d'une tôle prégalvanisée), pour un résultat proche d'une finition automobile, avec la maîtrise de nos rejets polluants et la préservation de l'environnement.

ATEX : matériel utilisable en **A**tmosphère **E**xplosible et **C**onforme aux Normes **E**uropéennes.

Performances

Type	CB 30	CB 50	CB 100	CB 200	CB 300
Débit en t/h (*)	30	50	100	200	300
Débit en m ³ /h	40	66	133	266	400
Longueur maxi de l'appareil	100 m	120 m	120 m	120 m	120 m
Largeur de bande	300	350	450	600	800
Vitesse linéaire m/sec	2,60	2,60	2,75	2,75	2,20

(*) Sur blé PS 0,75 - humidité 16 %



Dimensions standards (en mm)

Type	CB 30	CB 50	CB 100	CB 200	CB 300	
Entrées/sorties :	□	160	200	250	350	500
Largeur longerons	A	400	500	600	800	1 120
Alimentation minimum	B	1 100	1 150	1 550	1 550	2 500
Alimentation minimum	C	550	600	1 150	1 150	3 250
Déversement minimum	D	3 500	3 500	8 000	8 000	9 000
Distance minimum	E	1 500	1 500	1 690	2 000	2 000

Une large gamme de convoyeurs à bande standards, élaborées pour manutentionner sans casse jusqu'à des débits importants, toutes sortes de produits vrac, de densités et granulométries différentes, principalement tous produits fragiles, et également des céréales, granulés et pulvérulents, farines, tourteaux, pulpes sèches, minéraux, etc...