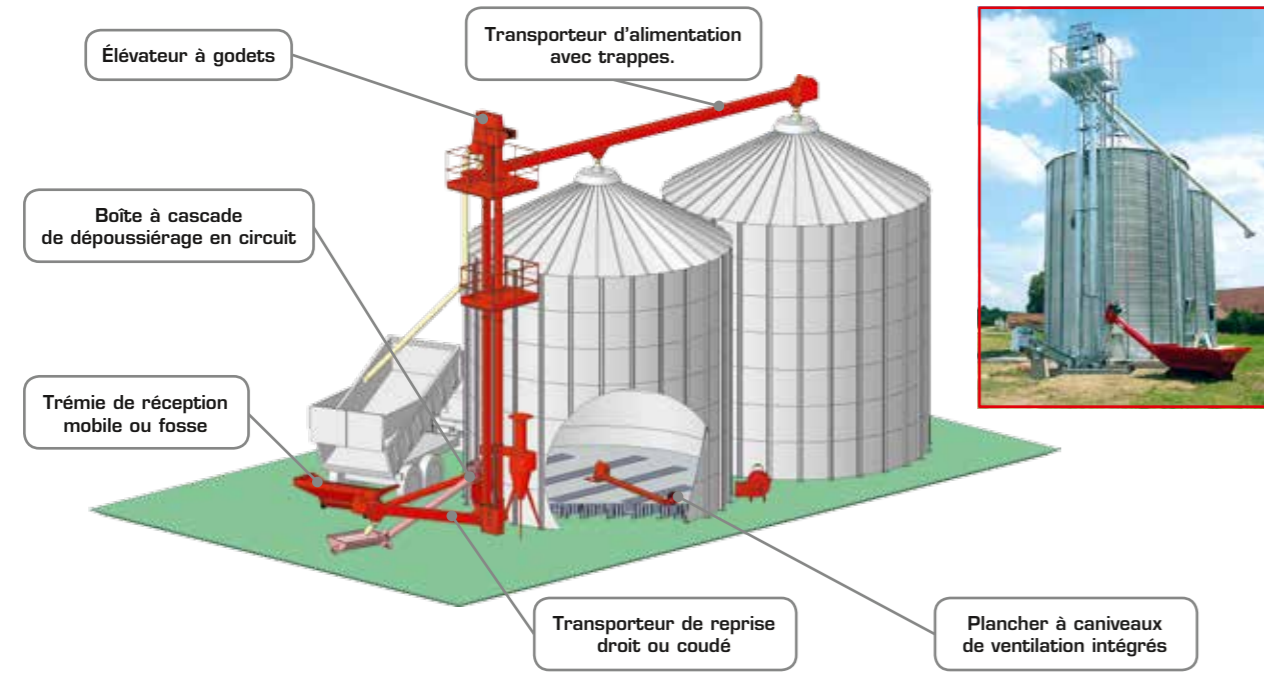


# Le concept de stockage HORS SOL

**DENIS** propose toute une gamme « Hors Sol », permettant de bénéficier d'une installation économique et rentable de stockage des récoltes à la ferme. L'implantation peut être totalement hors sol, posée uniquement sur dalle béton ou avec une fosse de réception nécessitant un petit peu de génie civil, pour un stockage plus élaboré.

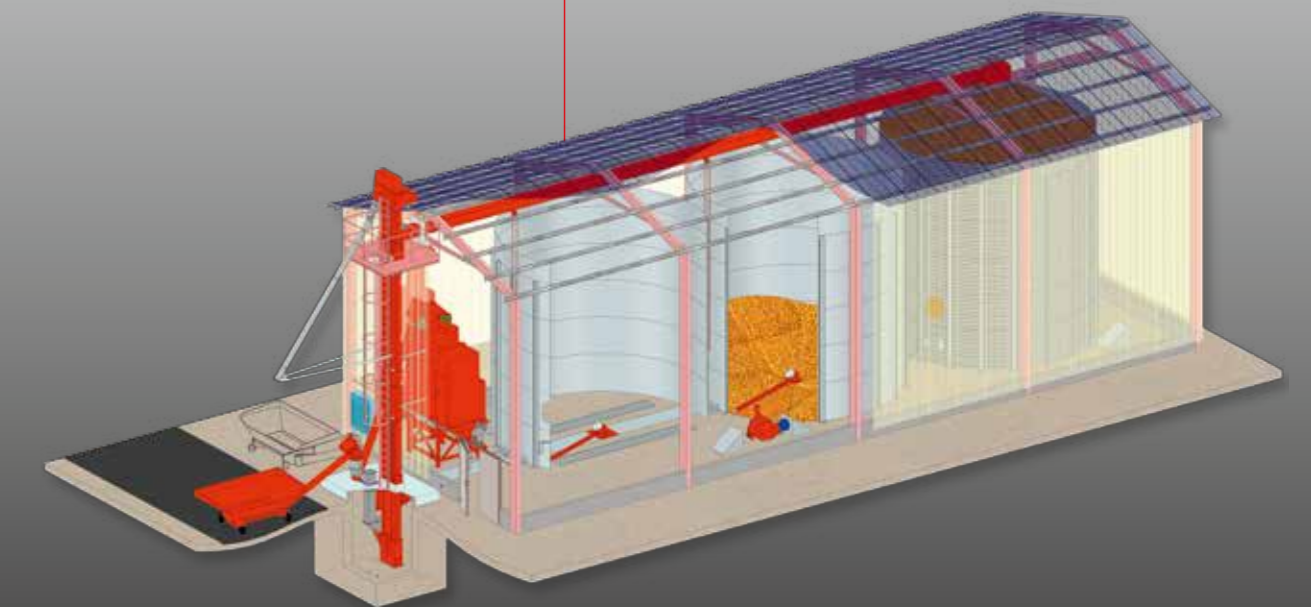
Élaborée pour répondre aux utilisations des exploitations agricoles, la Gamme Fermière d'appareils de manutention se caractérise par l'optimisation des matériels pour un usage modéré, empilage optimisé de hauteur 475 mm, du transporteur + plancher + vis de vidange.



## QUELQUES EXEMPLES D'UTILISATIONS



## La Gamme Fermière



Avenue Louis-Denis - 28160 Brou - France  
 Tél. +33 (0)2 37 97 66 11 • Fax +33 (0)2 37 97 66 40  
 www.denis.fr



Les caractéristiques portées sur cette documentation sont données à titre indicatif et peuvent être modifiées à tout moment sans préavis, pour l'amélioration du produit. Ces changements ne peuvent en aucun cas engager la responsabilité du constructeur.





# Descriptif général

Elaborée pour répondre aux utilisations des exploitations agricoles, la gamme d'appareils de manutention **DENIS** se caractérise par l'optimisation des matériels pour un usage modéré, permettant de bénéficier d'une installation économique et rentable de stockage des récoltes à la ferme. L'implantation peut être totalement hors sol, posée uniquement sur dalle béton ou avec une fosse de réception nécessitant un petit peu de génie civil, pour un stockage plus élaboré.

Les appareils de gamme fermière sont constitués :

## TRÉMIE MOBILE\*\*

Permet la réception ou la reprise des produits lorsqu'il n'est pas possible de creuser une fosse.

- débit nominal de 50 à 100 t/h\*,
- trémie avec auge de faible hauteur (0,44 m) pour réceptionner les bennes agricoles et camions - Élément sous tube inclinable de 15 à 25° et disponible en 4 longueurs.



## TRANSPORTEUR COUDÉ TCR\*\*

Permet la réception ou la reprise des produits en fosse ou hors-sol.

- débit nominal de 100 ou 120 t/h\*,
- ouvertures latérales jusqu'à 4 m - Coude montant à 45° pour alimenter un pied d'élevateur - Construction en tôles galvanisées.



## BOÎTES À CASCADE\*\*

Assurant le dépoussiérage en circuit sous une faible hauteur, jusqu'à 120 t/h.

- peuvent être mises en place sur un gousset d'élevateur,
- supportent des variations de débit et ne constituent pas un goulot d'étranglement.



## TRANSPORTEURS À CHAÎNE TCF70 ET TCF120\*\*

Ils permettent de remplir et de reprendre des silos à fonds plat ou conique et présentent les caractéristiques suivantes :

- débit nominal de 50 à 120 t/h\*,
- conception spécifique pour installation sous le plancher ventilé DENIS,
- implantation possible avec coude à montant,
- construction en tôles galvanisées.



## ÉLÉVATEURS À GODETS EGF 70 ET 120\*\*

Prévu spécifiquement pour l'alimentation et la reprise de silos fermiers à débit nominal de 50-70 t/h ou 100-120 t/h\*.

- Simple, robuste, facile d'installation et économique : idéal pour une manutention sans souci,
- Tête et gousset de pied équipés de tôles d'usure amovibles,
- Construction en tôles galvanisées.



\* Débits sur base blé PS 0,75 - humidité 16 % - \*\* Voir fiche correspondante.

## VIS SOUS TUBE VHF Ø 200 ET Ø 219

Conçues pour l'alimentation et la reprise à débits de 50 à 100/120 t/h\* de silos à fond plat ou éventuellement à fond conique,

- Simples, économiques, très fiables, de faible entretien,
- Existe en version coudée, avec élément de tête inclinable jusqu'à 25°,
- Existe également sans palier intermédiaire, selon conditions d'utilisation.



## VIS DE VIDANGE INTÉGRALE ET VIS AMOVIBLE

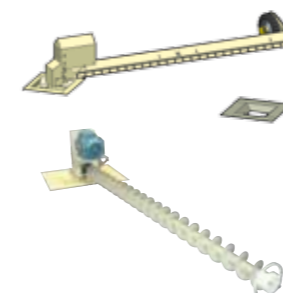
Permettent la vidange du cône résiduel de grain dans les cellules à fond plat :

**Vis de Vidange Intégrale\*\*** à poste fixe, composée d'un ensemble de balayage avec poutre et système d'avance en extrémité

**Version D PM\*\*** • assure un débit moyen de 15 ou 30 t/h\*

**Version D NS\*\*** • assure un débit moyen de 30 à 100 t/h\*

**Vis Automatique Amovible\*\***, mise en place après la vidange gravitaire, composée d'un filet de balayage avec roulette en extrémité, peut être utilisée dans plusieurs silos, assure un débit moyen de reprise de 15 à 40 t/h sur blé\*.



## VIS VERTICALE

Permettent la reprise du grain des cellules pour un chargement direct des remorques ou camions.

Les vis verticales permettent d'atteindre un débit de 60 T/h à une hauteur de 5,4 m en sortie.



## PLANCHER À CANIVEAUX DE VENTILATION INTÉGRÉS\*\*

Plancher métallique surélevé, utilisable à l'intérieur de tous silos de céréales.

Il préserve la qualité sanitaire et la propreté des substances stockées et réunit grâce à sa conception brevetée, la durabilité et le nettoyage aisé d'une dalle béton, avec la facilité d'installation d'un plancher perforé.



Intérieur d'un caniveau



Lames démontables



Dalle sans dépôts



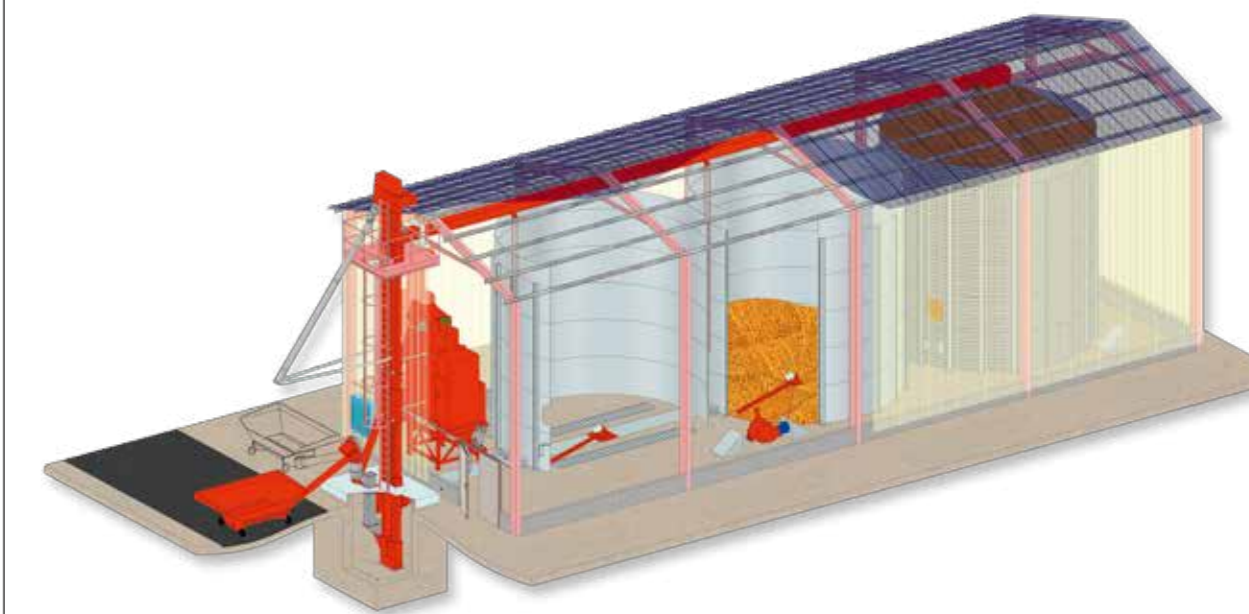
## ACCESSOIRES SPÉCIFIQUES

- systèmes de trappes centrales et intermédiaires adaptés au silo et aux appareils de vidange, avec commandes de trappes et rallonges.
- boîtier de commande de trappes, indiquant avec précision la situation d'ouverture et de fermeture des trappes et sécurisant la commande des trappes intermédiaires : les augets intermédiaires ne peuvent s'ouvrir que si l'auget central est ouvert (index en butée).
- supports et cadres adaptés pour plancher DENIS : augets spécifiques avec ouverture légèrement déportée pour optimiser l'écoulement du grain.
- supports de transporteur ou vis de reprise assurant un empilage précis.



\* Débits sur base blé PS 0,75 - humidité 16 % - \*\* Voir fiche correspondante.

# Installation sous bâtiment



- Le matériel est protégé contre les intempéries permettant une meilleure tenue dans le temps.
- La bâtiment limite le risque d'humidité dû aux infiltrations à mauvaise étanchéité.
- Le bâtiment permet de stocker en complément du stockage, du matériel agricole.
- L'installation sous bâtiment permet une meilleure intégration dans le paysage.