

Nettoyeurs

Séparateurs

NSD 1, 2 & 3



Descriptif général

Les Nettoyeurs Séparateurs **DENIS** sont le fruit du savoir-faire et de la grande expérience acquise par Denis dans ce domaine. Robustes, compacts et fiables, ils combinent efficacité et simplicité d'utilisation et bénéficient d'une série d'innovations qui augmentent considérablement leurs performances et leur polyvalence. Les réglages et les accès sont favorisés par une conception ergonomique.



Hublot de visualisation de l'intérieur du séparateur



Commandes de réglage d'aspiration



Visualisation des déchets



Carter pour le contrôle des déchets d'aspiration



Porte coulissante



Carter sur vérins pour le contrôle des transmissions (NSD2)



Rangement de 6 grilles en façade de l'appareil



Outil spécifique pour l'ouverture des carters et le déblocage des grilles

Le NSD présentent les points forts suivants :

Emottage / triage performants grâce à une grande modularité

Grâce à des éléments de grilles tous identiques (dimensions 0,80 x 1,00 m) et interchangeableables, l'utilisateur a une grande multiplicité dans le choix des perforations, pour chaque type de travail choisi.

Dépoussiérage efficace grâce à une double aspiration

- Réglable à l'entrée avec sa trappe à contrepoids.
- Précise en sortie avec sa longue colonne densimétrique.
- Équilibrée grâce aux commandes de réglage qui assurent la bonne répartition de l'aspiration.
- Efficace avec une double cascade de grain, sans encrassement, ni entrée d'air parasite.

Décolmatage important grâce à un dégommage à boules

Sans réglage ni entretien particulièrement performant grâce à la quantité et la bonne répartition des boules dans toutes les cases.



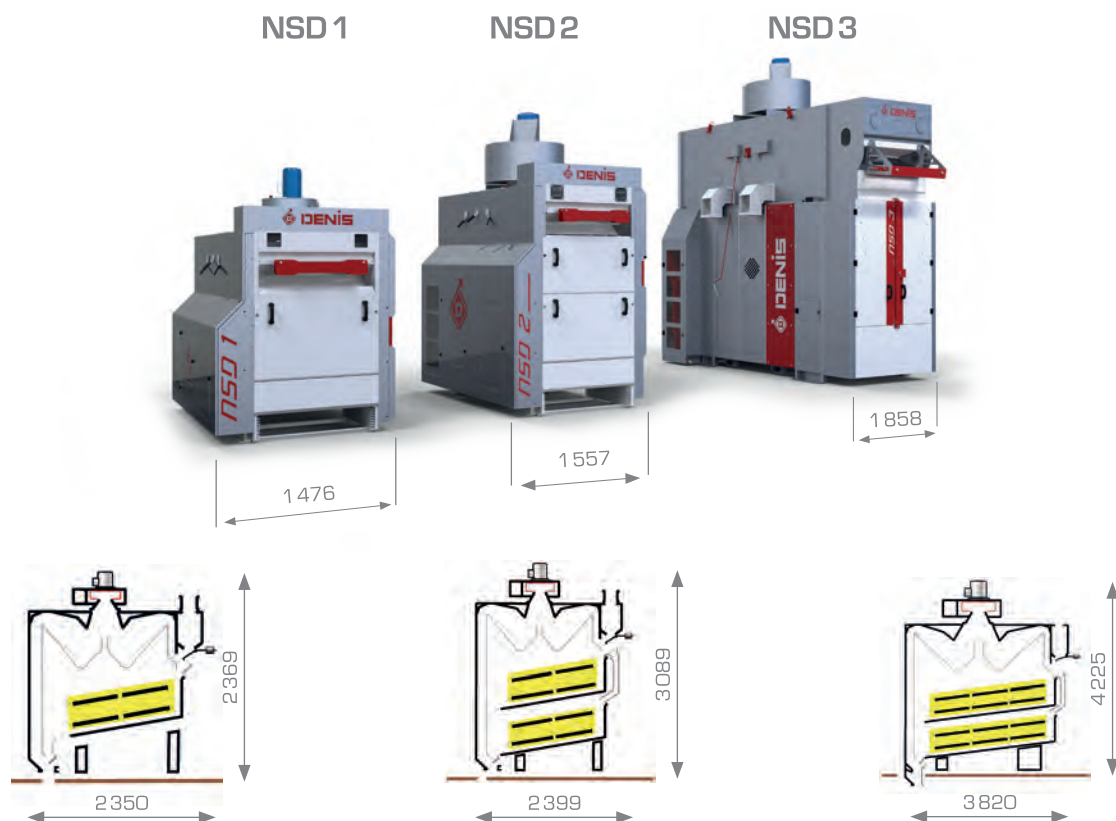
Cadre équipé de boules de dégommage

Caractéristiques

Nettoyeur séparateur	Puissance (kW)	Puissance aspiration (kW)	Charge à vide (kg)	Débit d'air (m ³ /min)	Surface de grille (m ²)	Nettoyage standard
NSD1	1.5	3.0	1208	90	3.2	25t/h*
NSD2	1.5	4.0	1410	150	6.4	50t/h*
NSD3	5.5	4.0	3050	150	9.6	100t/h*

* Base blé PS 0,75, humidité 16%. La présence importante d'impuretés (>5%) nécessite l'utilisation de l'appareil soit à plusieurs reprises, soit à des débits inférieurs.

Utilisation



Le **NSD1** avec 1 seul caisson de grilles et deux éléments de grilles par niveau, permet un débit de 25 t/h.*

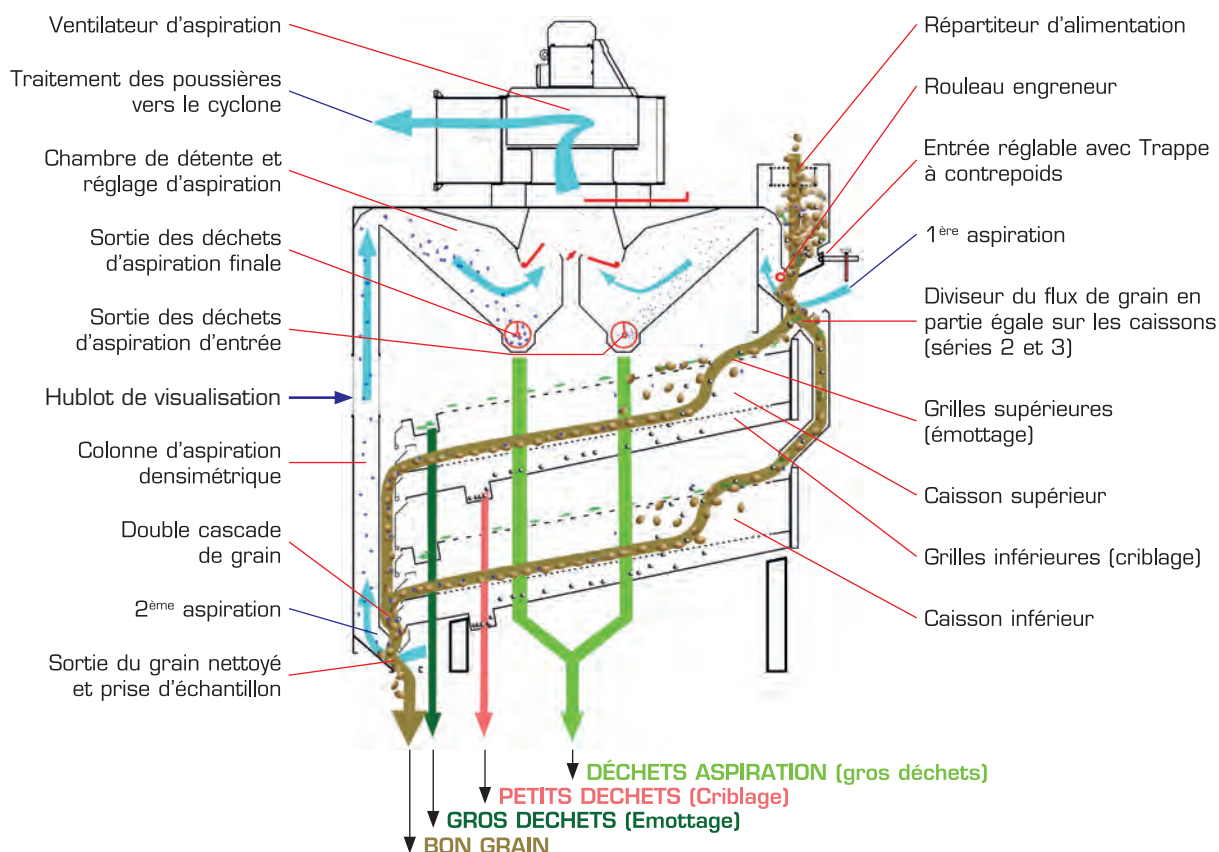
Le **NSD2** avec deux caissons de grilles identiques et deux éléments de grilles par niveau, permet un débit de 50 t/h*.

Le **NSD3** avec deux caissons de grilles identiques et trois éléments de grilles par niveau, permet un débit de 100 t/h*.

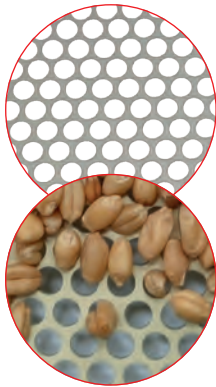
*Base blé PS 0,75, humidité 16 %

EN NETTOYAGE SÉPARATION

Dans un caisson, chaque niveau de grille a une fonction spécifique : le niveau supérieur retire les gros déchets (émottage) et le niveau inférieur retire les petits déchets (criblage).

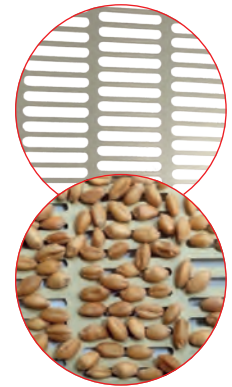


Exemple d'éléments de grilles pour les produits les plus utilisés :



Grilles avec perforation à trous ronds

Grain	Éléments de grille NSD 1*			
	Haut		Bas	
Avoine	4,00x20	3,75x20	1,75x20	Ø 3
Blé	4,50x20	4,00x20	2,10x20	Ø 3
Blé semence	4,00x20	3,75x20	2,65x20	Ø 4
Colza	Ø 3,5	Ø 3	pleine	Ø 1,6
Féverole	Ø 14	Ø 12	Ø 6	4,50x20
Lentille verte	Ø 6	Ø 5,5	Ø 3,5	1,75x20
Maïs	Ø 14	Ø 12	Ø 5,5	Ø 6
Orge	4,50x20	4,00x20	2,10x20	Ø 3
Pois	Ø 11	Ø 10	4,50x20	Ø 5,5
Soja	Ø 10	Ø 9	4,50x20	Ø 4
Tournesol	Ø 12	Ø 11	Ø 4	2,10x20
Triticale	4,50x20	4,00x20	2,10x20	Ø 3
Mélange	Haut		Bas	
Blé / Féverole	Ø 6	Ø 5,5	2,10 x 20	Ø 3
Orge / Pois	Ø 6	Ø 5,5	2,10 x 20	Ø 3



Grilles avec perforation à trous oblongs

* Pour le NSD 2, il faut doubler le nombre d'éléments de grilles par rapport au NSD 1.
* Pour le NSD 3, il faut tripler le nombre d'éléments de grilles par rapport au NSD 1.

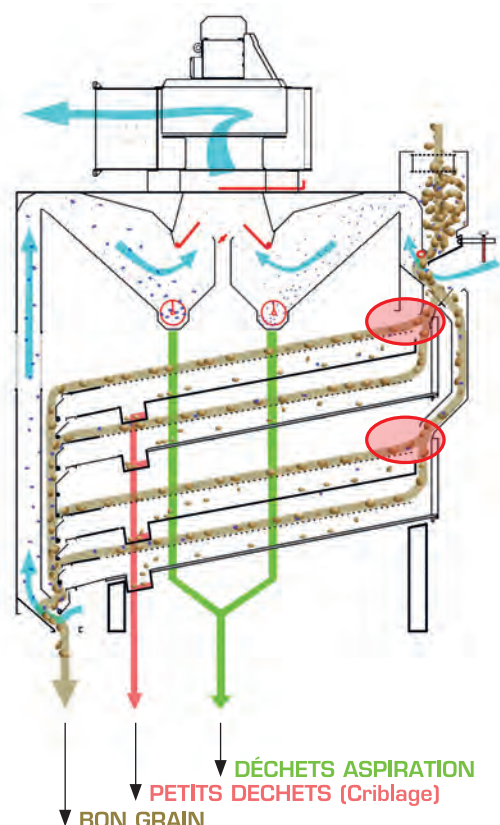
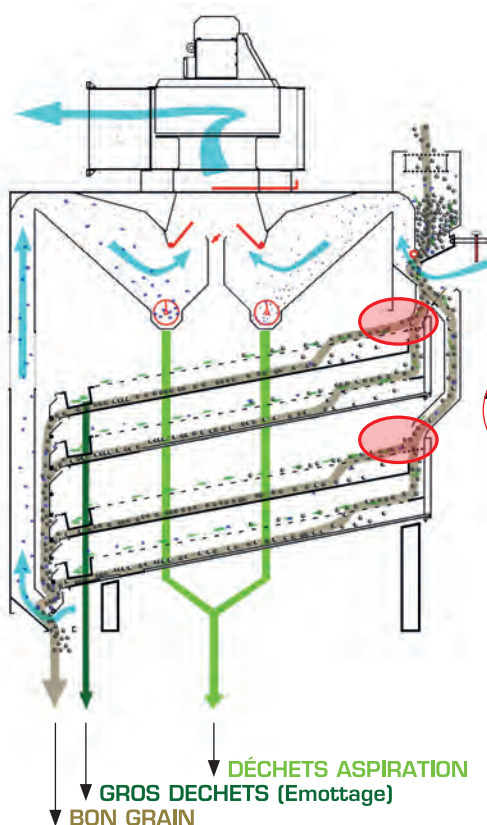
Options

EN TOUT ÉMOTTAGE

En réception, ou pour le nettoyage du colza, quand l'émottage suffit, on peut utiliser toutes les grilles en émottage en doublant la surface utile.

EN TOUT CRIBLAGE

En calibrage d'orge, quand le criblage suffit, on peut utiliser toutes les grilles en criblage, pour augmenter l'efficacité du calibrage en doublant la surface utile.

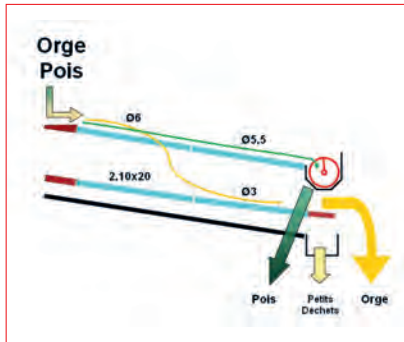


Appareil spécifique cultures bios (produits mélangés)

D DENIS a développé pour la gamme NSD1 et NSD2, un appareil spécifique au triage des produits mélangés issus de cultures biologiques. Une vis d'évacuation équipe la sortie en bout de première grille (émottage). Ces nouveaux séparateurs NSD1 et NSD2 conservent leur performance notamment en terme de débit.

Cas du NSD1

Dans l'exemple ci-dessous, si l'on a un mélange de pois et d'orge, le pois est évacué grâce à une vis vers la sortie en bout de grilles supérieures (émottage) et l'orge sort en bon grain.



Sortie latérale en bout de grilles sur NSD1



Vue de la sortie équipée d'une vis

Cas du NSD2

Diviseur modifiable (en option) pour permettre l'alimentation d'un seul caisson pour des produits en petites quantités à petits débits.

L'équipement d'un seul caisson permet de diminuer le nombre de grilles.



Diviseur pour l'alimentation de deux caissons (standard)

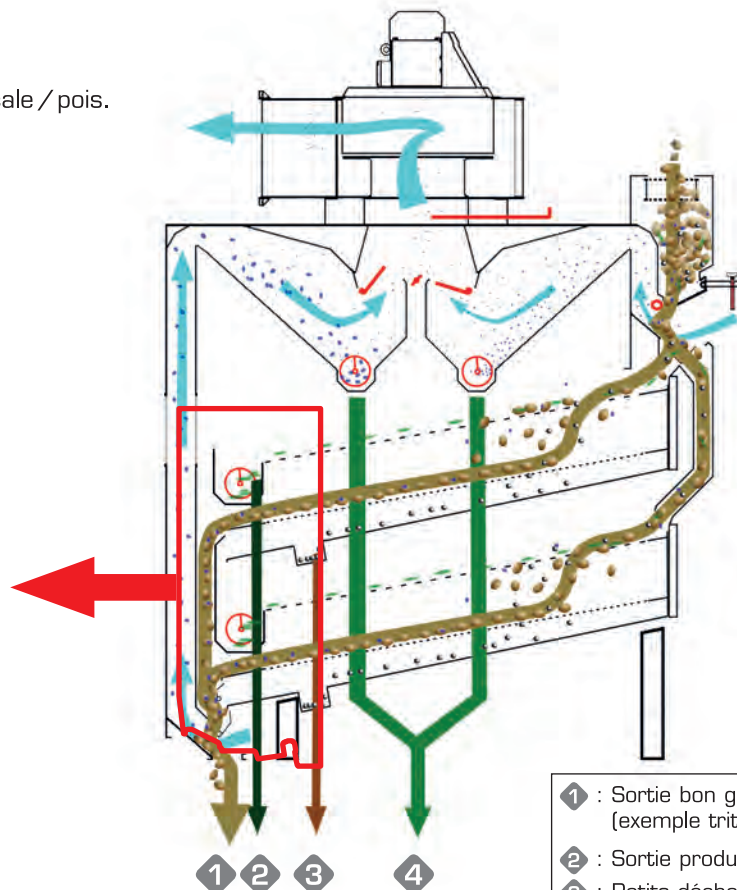


Diviseur pour l'alimentation d'un seul caisson

Exemple d'un mélange triticale / pois.



Sorties 2 et 3



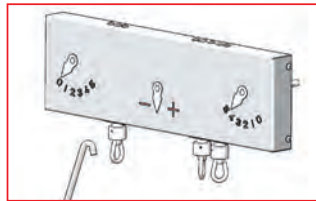
- 1 : Sortie bon grain/produit A (exemple triticale)
- 2 : Sortie produit B (exemple pois)
- 3 : Petits déchets (criblures)
- 4 : Déchets mi-lourds (aspiration)



Séparateur équipé de commandes de réglages



Séparateur sur bâti doté de commandes déportées d'aspiration



Séparateur sur bâti équipé d'une plate-forme



Séparateur sur bâti équipé d'une plate-forme avec option rangement de grilles

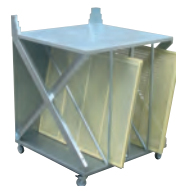


Table de changement et stockage de grilles



CE Nos appareils et instrumentations répondent aux normes de sécurité en vigueur



Avenue Louis-Denis - 28160 Brou - France
Tél. +33 (0)2 37 97 66 11
www.denis.fr

Les caractéristiques et photos portées sur cette documentation sont données à titre indicatif et peuvent être modifiées à tout moment sans préavis, pour l'amélioration du produit. Ces changements ne peuvent en aucun cas engager la responsabilité du constructeur.