

Vis  
Élévatrices



# Descriptif général

Les Vis Élévatrices  **DENIS**, dans leur conception perfectionnée, présentent les avantages suivants :

**Performantes et fiables** : assemblage par manchons jusqu'au Ø 300, assurant rigidité et étanchéité - Fonctionnement silencieux et sans vibration garantissant confort d'utilisation et maintenance réduite.

**Fonctionnelles et modulaires** : éléments standards pouvant recevoir des rallonges raccordées par manchons - Vanne de réglage de débit en pied - Entraînement par courroies trapézoïdales - Possibilité de modifier et d'entretenir la vis même plusieurs années après la mise en service grâce à notre stock important de pièces détachées et de composants disponibles.

**Robustes et sécurisées** : construction solide - Filets de vis entièrement réalisés et redressés dans nos ateliers - Paliers en tête, intermédiaire et en pied (sauf série 100) - Toutes nos vis sont équipées de crépines de pied et de protections conformément aux dispositions de la directive « machines ».

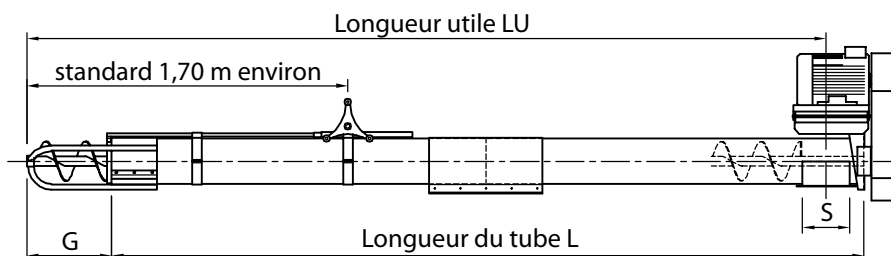
**Qualité de la peinture DENIS** : le mode opératoire suivant est appliqué à chaque élément avant assemblage : tunnel de dégraissage, traitement anti-corrosion par phosphatation, protection par peinture d'ap-  
prêt et application d'une laque finale cuite à 180°C. L'ensemble du process assure donc à chaque composant une résistance optimale à la corrosion, avec une tenue de 400 h au brouillard salin (contre 250 h en tôle prégalvanisée Z350), tout en préservant l'environnement par la maîtrise des composants et des rejets.

**ATEX** : matériel utilisable en **At**mosphère **Explosible** et **C**onforme aux Normes **E**uropéennes.

## Performances

Type	VE 100	VE 125	VE 160	VE 200		VE 240	VE 300	VE 400
Débit maxi à 45° (*)	7 t/h	14 t/h	25 t/h	35 t/h	45 t/h	50 - 65 t/h	100 t/h	200 t/h
Vitesse de rotation (en tours/min)	725	900	580	435	543	414	325	325
Longueur du tube L	3 à 8 m	3 à 10 m	3 à 13 m	3 à 13 m		3 à 15 m	3 à 12 m	3 à 12 m
Puissance maxi (kW)	1,5	3	5,5	9		15	15	37

(\*) Sur blé PS 0,75 - humidité 16 %



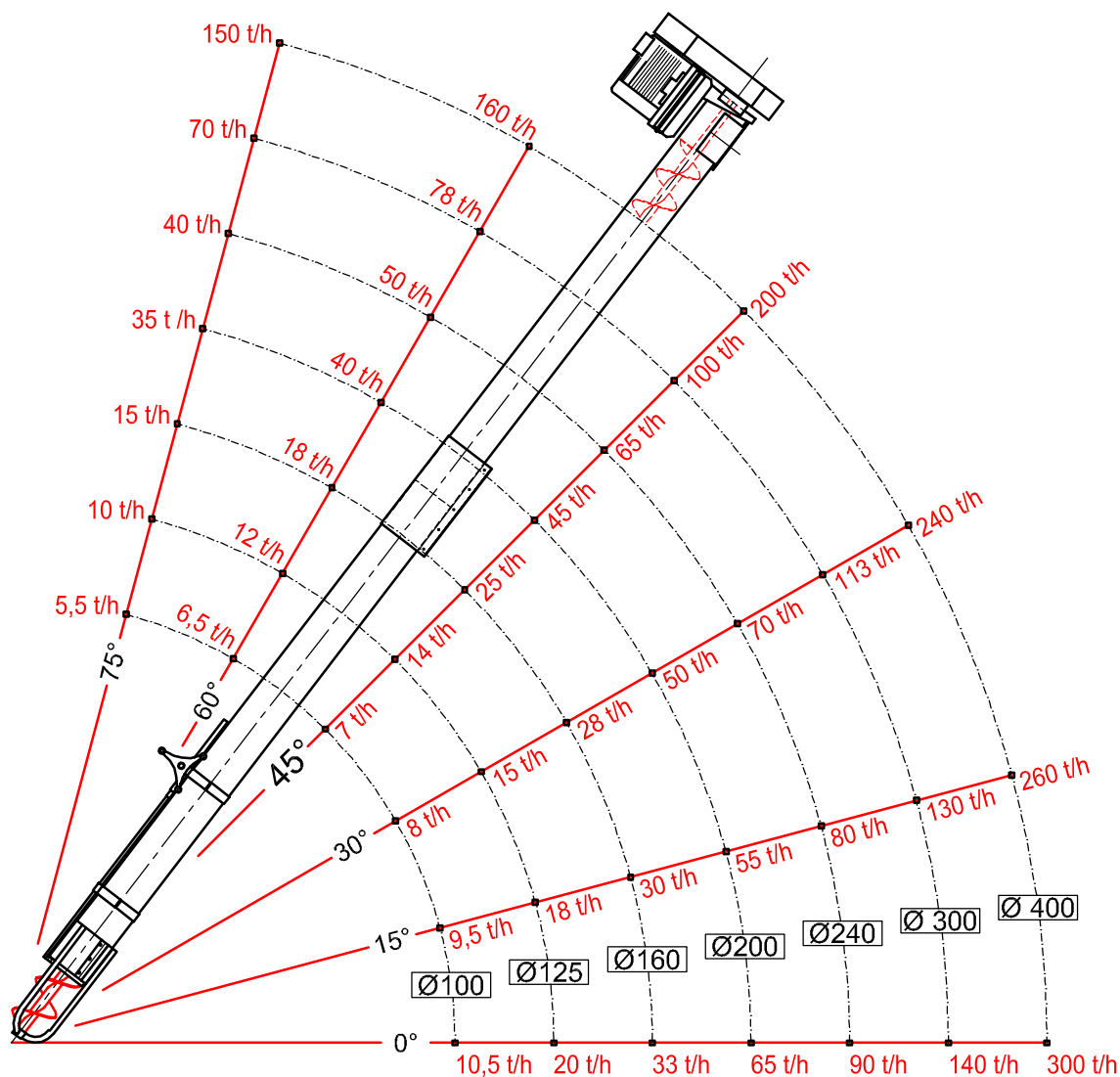
## Dimensions standards

Type	VE 100	VE 125	VE 160	VE 200	VE 240	VE 300	VE 400
Diamètre extérieur tube	Ø 100 mm	Ø 125 mm	Ø 160 mm	Ø 200 mm	Ø 240 mm	Ø 300 mm	Ø 400 mm
Longueur du tube L (m)	3 à 8 m	3 à 10 m	3 à 13 m	3 à 13 m	3 à 15 m	3 à 12 m	3 à 12 m
Longueur crépine G (mm)	385	570	340	440	450	630	800
Dimensions ext. crépine	Ø 180 mm	Ø 195 mm	Ø 240 mm	Ø 260 mm	Ø 305 mm	Ø 390 mm	o 550 mm
Longueur utile LU (m)	3,31 à 8,31	3,50 à 10,50	3,07 à 13,07	3,26 à 13,23	3,24 à 15,20	3,26 à 12,23	3,48 à 12,48
Cadre de sortie S (mm)	120 x 100	120 x 100	200 x 160	□ 200	□ 250	□ 250	500 x 400
Longueur hors tout (m)	3,46 à 8,46	3,65 à 10,65	3,34 à 13,34	3,60 à 13,57	3,61 à 15,57	3,82 à 12,79	4,41 à 13,41
Poids avec moteur (kg)	43,5 à 74	53,5 à 122	86 à 277	105 à 350	156 à 518	289 à 682	613 à 1878

**Vis sur chariot** : voir documentation vis élévatrices "repliables" Ø 160 et 219

**Une vaste gamme de vis élévatrices standards élaborées pour manutentionner en masse, sous des inclinaisons variées, toutes sortes de produits vrac, de densités et granulométries différentes : principalement des céréales, mais également des granulés, engrais, minéraux, etc... et conçues pour s'adapter aisément à tous vos besoins.**

# Caractéristiques



(débit indicatif sur blé PS 0,75)

CE Nos appareils et instrumentations répondent aux normes de sécurité en vigueur



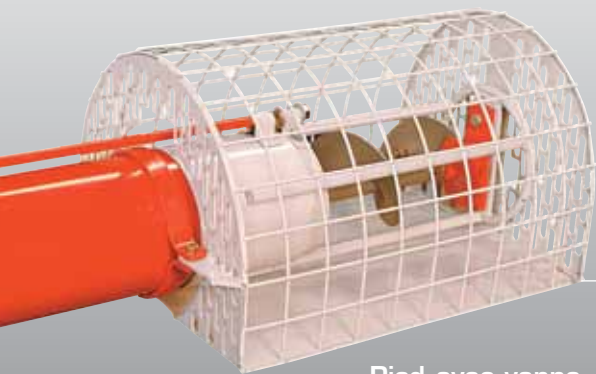
Matériel utilisable en **A**tmosphère **E**xplosible et **C**onforme aux Normes **E**uropéennes

## Accessoires

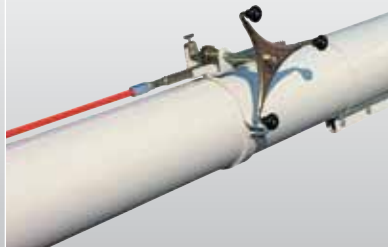
- Trémie avec grille de protection
- Adaptations carrées et rondes,
- Liaisons, Tuyauteries, Mobiles
- Sécurités : Système anti-bourrage avec micro-contact, Sondes de températures

## Options

- Etanchéité des paliers (à partir du Ø 160)
- Tôlerie du tube plus épaisse
- Filet traité • Filet pas réduit
- Epaisseur de filet plus importante
- Tube support filet renforcé
- Revêtement du filet en peinture non toxique blanche
- Galvanisation du tube et/ou du filet
- Motorisation spécifique, selon ambiance de fonctionnement
- Système de vis à tête démontable, pour les modèles VE 125, 160 et 240, en longueurs de 3 à 7 m



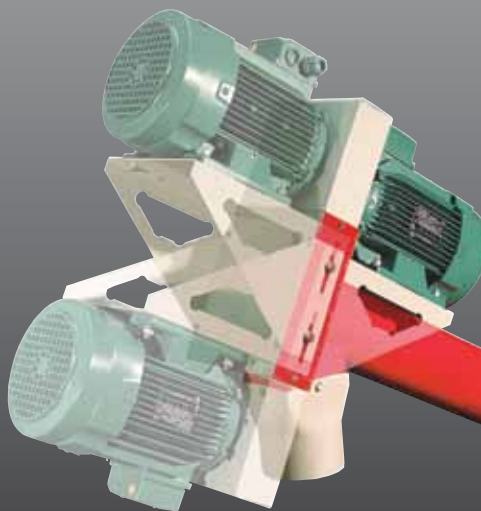
Pied avec vanne de réglage et grille de protection



Commande de vanne par crémaillère et volant

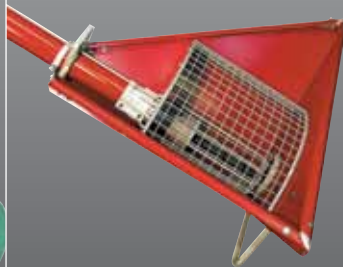


Tête démontable



3 positions moteur possibles (VE100, VE125)

Trémie 2 qx



Groupe de commande moteur, poulies et courroies



Avenue Louis-Denis - 28160 Brou - France  
Tél. +33 (0)2 37 97 66 11 • Fax +33 (0)2 37 97 66 40  
[www.denis.fr](http://www.denis.fr)



*Les caractéristiques portées sur cette documentation sont données à titre indicatif et peuvent être modifiées à tout moment sans préavis, pour l'amélioration du produit. Ces changements ne peuvent en aucun cas engager la responsabilité du constructeur.*