



Боковой прием  
продукта



Регулятор высоты  
потока

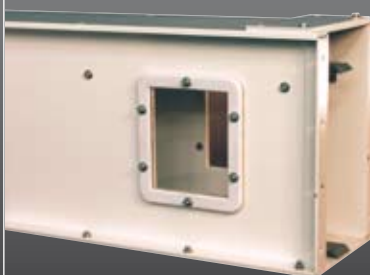
Антипробуксовочный  
механизм



Натяжитель  
цепи



Привод - мотто-редуктор  
коаксиальный



Смотровое окно



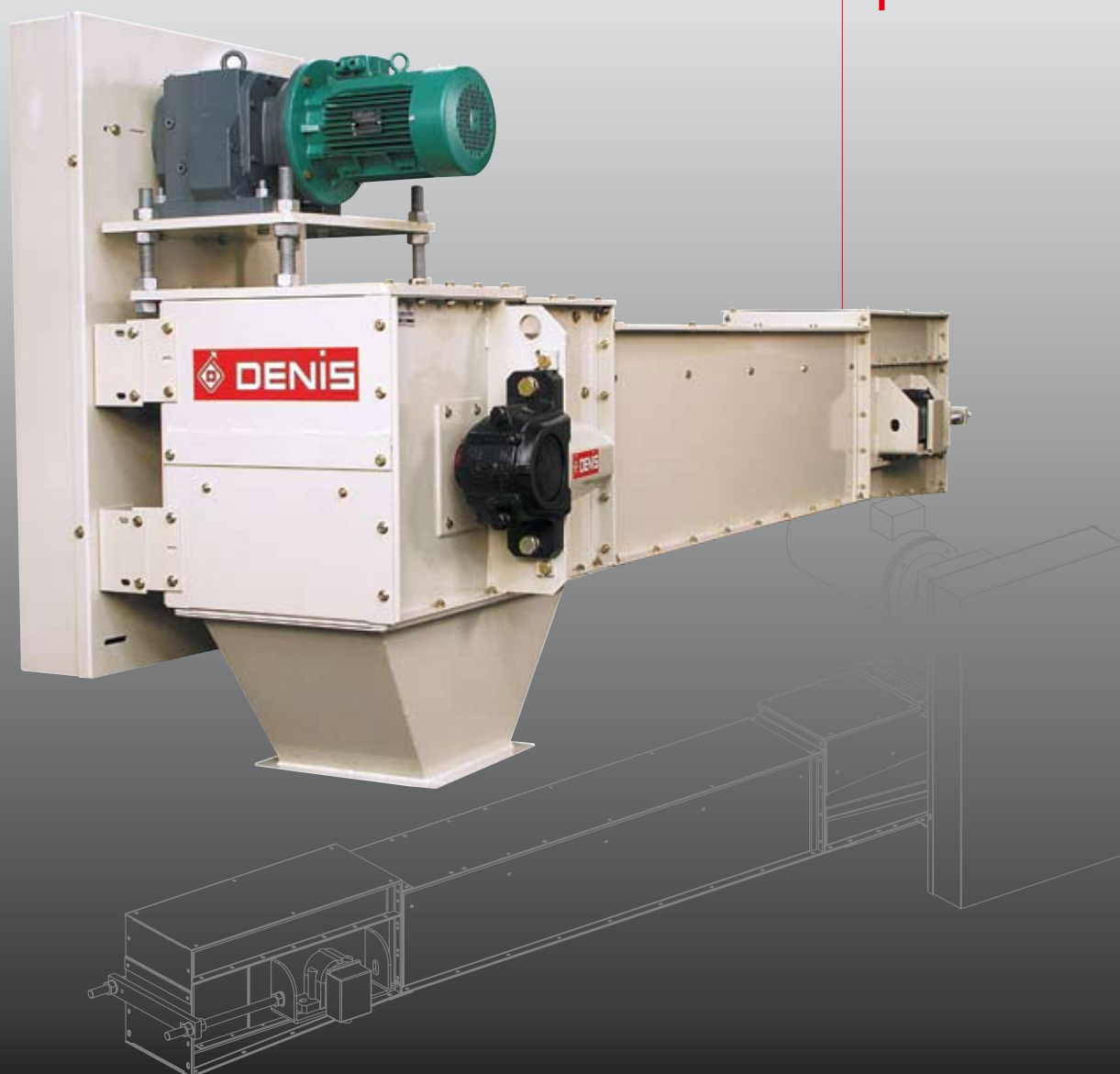
Avenue Louis-Denis - 28160 Brou - France  
Tél. +33 (0)2 37 97 66 11 • Fax +33 (0)2 37 97 66 40  
[www.denis.fr](http://www.denis.fr)



Технические характеристики, указанные в данном документе, приведены для сведения и могут быть изменены в любой момент без предупреждения в целях совершенствования оборудования. Производитель ни в коем случае не может быть привлечен к ответственности за эти изменения.



# ТРАНСПОРТЕР ЦЕПНОЙ



# Общее описание

Цепные транспортеры **DENIS** предназначены для перемещения зерновых, гранулированных, сыпучих и т.п. продуктов и имеют следующие преимущества:

**Функциональность и высокая производительность:** простой в монтаже, не громоздкий, герметичный, регулярная производительность, одно или несколько приемных и сбрасывающих люков, горизонтальное или (при большой длине) под уклоном рабочее положение.

**Надежность и полифункциональность:** широкий выбор приводов, по желанию заказчика, возможность адаптации под специфические нужды.

**Прочность и безопасность в использовании:** все цепи имеют сертификацию ISO, транспортеры просты в обслуживании.

**Качество покрытия DENIS:** нижеследующие операции выполняются перед сборкой : обезжиривание поверхности, антикоррозионная обработка фосфатом, покрытие поверхности грунтом, нанесение конечного лака и обжиг при 180°C. Все вышеупомянутые операции способствуют эксплуатационной долговечности (+250 часов работы при солевом тумане, что эквивалентно первичной гальванической обработке). Покрытие по качеству приближено к качеству покраски автомобиля, при этом соблюдаются все меры защиты окружающей среды от вредных выбросов.

**ATEX :** материалы, используемые во взрывоопасной среде, в соответствии с европейскими нормами.

## Параметры

ТИП	Сечение	Производительность*		Скорость цепи	Мощность max.
		т/ч **	м <sup>3</sup> /ч		
L 200	200 x 314 mm	30	40	0,43 m/sec	1,5 kW
L 250	250 x 314 mm 250 x 418 mm	50	66	0,45 m/sec	7,5 kW 11 kW
L 310	310 x 418 mm	100	133	0,47 m/sec	22 kW
L 360	360 x 560 mm	150	200	0,54 m/sec	22 kW
L 420	420 x 560 mm	200	266	0,54 m/sec	30 kW
L 500	500 x 610 mm	300	400	0,60 m/sec	45 kW

(\*) Производительность указана на горизонтальной поверхности транспортера

(\*\*) Пшеница, У.В. – 0,75; влажность – 16%.



## Стандартные размеры

ТИП	□	A	B	C	D	E	F	G	H
L 200	160	320	200	286	26	290	500	185	500
L 250	200	320	250	336	26	440	800	310	500
L 310	250	424	310	396	52	440	800	300	800
L 360	350	564	360	448	52	440	800	287	800
L 420	350	564	420	508	52	440	800	350	800
L 500	400	620	500	588	52	440	800	350	800

**Широкая гамма цепных транспортеров для перемещения зерновых, гранулированных и прочих сыпучих продуктов. Адаптируемы под любые производственные нужды.**

# Характеристика

## А Головка

Вал большого диаметра из прочной стали, датчик забивания, корпус с опорной плитой или без.

### Опции:

- Герметичный корпус
- Устройство реверса
- Люк рециклирования

## В Привод

Мотто-редуктор с цепной передачей

### Опции:

- Скорость в зависимости от продукта
- Привод в зависимости от среды работы
- Мотто-редуктор с полым валом
- Мотто-редуктор коаксиальный
- Частотный вариатор

## Д Основание

Вал большого диаметра из прочной стали, гладкая цепная звездочка, система натяжения цепи.

### Опции:

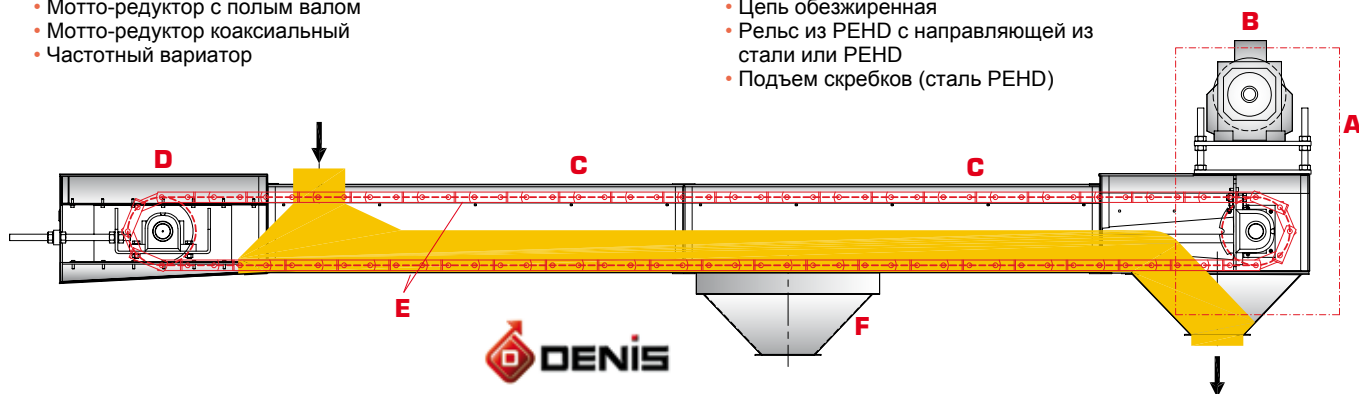
- Дополнительная герметичность
- Датчик забивания

## Е ЦЕПЬ

Соответствует нормам ISO

### Опции:

- Скребок из PEHD
- Скребок из полиамида
- Цепь с рециклировочными ковшами
- Цепь обезжиренная
- Рельс из PEHD с направляющей из стали или PEHD
- Подъем скребков (сталь PEHD)



## С Лоток

Стенки из толстой стали, болтовое соединение дна, плоская крышка, нижний рельс из стали, верхний рельс удерживает хвостовик.

### Опции:

- Днище усиленное – нерж – PEHD
- Днище антиабразивное
- Рельс PEHD
- Двойное дно
- Датчик прохода продукта
- Уклон короба
- Крышка плоская или с уклонами (оцинк)
- Смотровое окно уровня в боковой части
- Внутренняя нетоксичная покраска

## Е Промежуточный сброс

Со счетками на цепи приводами

- Электрическими
- Электро-пневматическими
- Ручными приводами

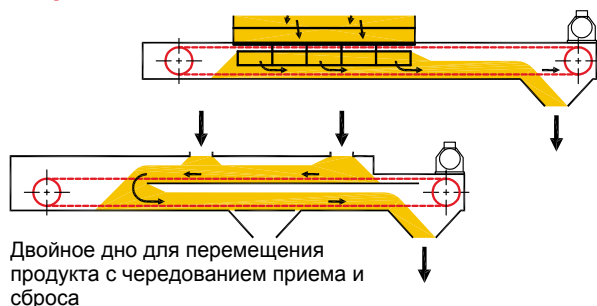
### Сталь лотка

Лаковое покрытие

### Опции:

- Сталь оцинкованная
- Не токсичная краска

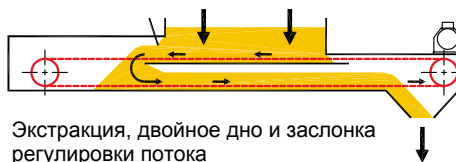
## Adaptations



Двойное дно для перемещения продукта с чередованием приема и сброса

Прием из ямы:

- открытие боковое простое
  - открытие боковое с увеличенным приемом из ямы
- Регулировка потока: заслонка регулирования слоя или вариатор скорости



Экстракция, двойное дно и заслонка регулировки потока



Наше оборудование соответствует действующим нормам безопасности.



Материалы, используемые во взрывоопасной среде, в соответствии с европейскими нормами.

# Аксессуары

- Соединения, муфты, трубы.
- Платформы инспекционные.
- Лестницы с защитой.
- Площадки промежуточные.
- Безопасность: контролеры вращения, смещения ленты, температурные датчики.

# Применение

## Зерновой сектор

- Фермерское хозяйство
- Зернотрейдеры
- Мельницы
- Комбикормовые хозяйства

## Промышленность

- Горная порода
- Деревообработка